

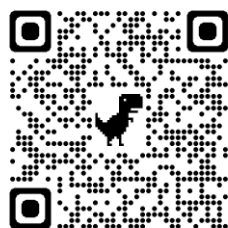
ほけんだより 2月

令和4年2月3日
志木市立宗岡小学校
校長 石田 賢一
養護教諭 松本美菜

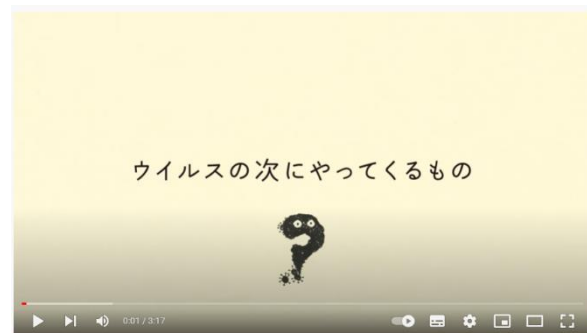
2月に入り、ますます寒さが厳しくなってきました。日本中で新型コロナウイルスのオミクロン株が広がっていて、不安な気持ちでいっぱいな人もいます。目に見えない感染症に対して、怖くなったり、不安になったりするのは当たり前のことです。しかし、一番怖いのは、コロナウイルスを理由にして誰かを遠ざけたり、嫌がることを言ったりすることです。つまり、「差別」をしてしまうことです。そこで今回は、みんなの不安な気持ちが少しでも軽くなるように、差別を生まないようにするために、日本赤十字社の動画を紹介します。ぜひ、お家の方と一緒に見てくださいね。



「新型コロナウイルスの3つの顔を知ろう！
～負のスパイラルを断ち切るために～」



「ウイルスの次にやってくるもの」



☆ 1月の発育測定結果をお知らせします ☆

	へいきんしんちょう 平均身長(cm)		へいきんたいじゅう 平均体重(kg)	
	男子	女子	男子	女子
1年	121.6	121.0	24.5	24.0
2年	128.7	125.6	29.4	25.7
3年	133.0	131.5	30.8	29.5
4年	137.6	139.7	34.1	36.5
5年	144.7	145.0	39.2	38.9
6年	153.0	150.7	45.8	44.6

成長のタイミングは人それぞれですが、三食しっかり食べること・体を動かすこと・ぐっすり眠ること等は、みんなにとって大切です。心も体もたくさん成長できる3学期にしましょうね！
※成長の仕方には個人差がありますので、参考としてご覧ください。

正しいマスクのつけ方をもう一度確かめよう！



みなさんがいつも身に付けているマスクですが、鼻だしマスクや、顎マスクになっている人はいませんか？ マスクのつけ方が間違っていると、吐きだしたり吸い込んだりする飛沫を防ぐことができないだけでなく、方が一身近な人がコロナウイルス陽性となったときに「濃厚接触者」になってしまう可能性があります。濃厚接触者になると、例え健康であっても約1週間自宅待機となります。自分を守るために、みんなを守るために、マスクを正しくつけましょう！保健室前に掲示してある実物も、確認してみてくださいね！

保護者の方へ

毎日の健康観察やマスクの着用など、感染対策にご協力頂きありがとうございます。新型コロナウイルスだけでなく、胃腸炎の流行も心配される時期です。「気持ちが悪い」「お腹が痛い」「下利便が出る」など、心配な症状があるときはご家庭でゆっくりと休養させたり、病院を受診したりするようお願いいたします。また、吐しゃ物の処理等をするときは以下のような感染対策を行い、家庭内での感染を防いでください。

