

 <p>開校明治七年 開校145年目</p>	<h1>宗岡小だより</h1> <p>学校教育目標 <b>自分がすき・友だちがすき・町がすきな宗岡の子</b></p>	<b>めざす学校像</b> 「安全・安心できれいな学校」 「子供達一人一人の居場所がある学校」	<b>2月の生活目標</b> 礼き正しくしよう
		2月号 令和2年2月1日 志木市立宗岡小学校 児童数 453名・学級数 17学級 住所 志木市中宗岡3-1-1 TEL 048-471-0307	・すすんで あいさつをしよう ・ていねいな 言葉づかいをしよう

## 如月 地域の方々からの評価と支援 保護者アンケートの結果から

保護者の皆様には学校評価にかかるアンケートにご協力いただきありがとうございました。全体的な結果としては下記のとおりです。昨年度と比較して、合わせて12の項目でA及びB評価の割合が増加し、14の項目でA及びB評価の割合は90%を超えておりました。多くの保護者の皆様からの信頼を頂いていることをとても有り難く思います。その中でも学校としての課題は項目4の環境美化面があげられます。昨年度よりは向上しているものの、A及びB評価は81%です。今年度は教員の清掃分担箇所を見直し、目が行き届きやすいよう改善を図ったところ。今後も掃除の仕方や清掃用具の適切な管理など清掃美化活動の一層の充実を図ってまいります。

また項目15のあいさつについてはA及びB評価が79%と評価項目中で最も低い評価となりました。PTAのあいさつ運動へのご協力等の際に子供達の様子をご覧になり、少し残念な思いを持たれているようです。学校でも年間生活目標としてあいさつを重点の一つとして取り組んでまいりますので、ご家庭でも引き続き見届けと声掛けをお願いいたします。また保護者による評価や児童及び教職員の評価に基づき学校運営協議会による学校関係者評価を行ってまいります。評価結果につきましては後日あらためて報告させていただきます。

## 校長 近藤 章宏

### あいさつ運動への支援

保護者のアンケートでも気にかけていただいておりますが、子供達の朝の様子をみると元気にあいさつができています。また、なかなかあいさつの声が聞こえてこない班もあります。

朝の登校時には多くの方々があいさつ運動に参加してくれています。PTAの取組では正門と通用門であいさつ運動をしていただいています。また、児童会の取組として週3回当番であいさつ



をしています。最近になって児童会役員の友達などがボランティアであいさつ運動に参加してくれる姿も見られるようになりました。さらに市内中学校の職場体験の時や、月に1度ほど

宗岡第二中学校の生徒会の中学生も来てくれています。他にも登校見守りをしていただいている地域の方々も多くいらっしゃいます。

登校時に様々な方々から声をかけていただける本校の子供達はとても幸せです。そのお声かけに応えることができる「町がすきな」子供達を育てていきたいと思っております。

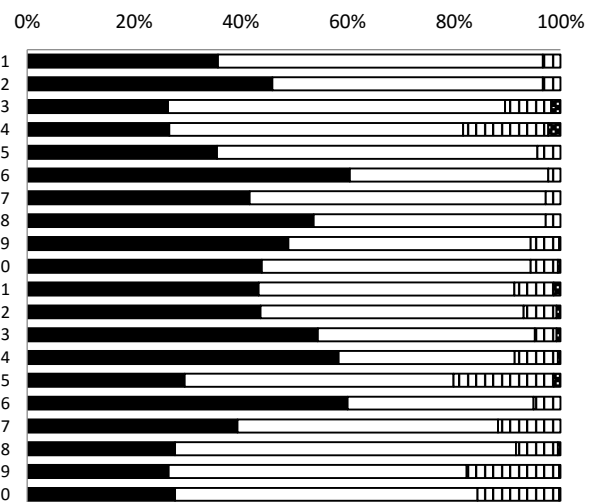
\*\*\*\*\*

学校の取組や、子供達一人一人の健やかな成長を、地域の方々から見届けていただいていることをあらためて感謝申し上げます。引き続き信頼に応える学校づくりを進めてまいります。

### <保護者による学校評価 項目>

- 1 学校は、教育方針や学校の様子を分かりやすく伝えている。
- 2 学校は、教育活動を保護者や地域に積極的に公開している。
- 3 学校は、施設・設備の安全について配慮している。
- 4 学校は、環境美化（清掃・掲示など）に配慮している。
- 5 学校は、保護者や地域の方々への対応が親切である。
- 6 授業参観、懇談会、学校公開日、学校行事参観などは適切に行われている。
- 7 朝の活動は教育活動として効果をあげている。
- 8 地域の特色を生かし、保護者や地域の方々の協力を得た学習が効果をあげている。
- 9 教職員は、子どもを理解しようとしている。
- 10 教職員は、教え方を改善しながら分かりやすい授業を展開している。
- 11 教職員は、子どもの間違っただけに対して適切に指導している。
- 12 教職員は、子どもの悩みや心身の健康についての相談に適切に応じている。
- 13 教職員は、家庭からの連絡に適切に応じている。
- 14 お子さんは、学校に行くのを楽しみにしている。
- 15 お子さんは、家庭や地域でのあいさつができています。
- 16 家庭では、学校行事や授業参観に行くのを楽しみにしている。
- 17 家庭では、要請があれば、学校の行事や授業に参加したい。
- 18 家庭では、規律ある態度の育成・基礎学力の定着・体力の向上に取り組んでいる。
- 19 PTA（本部）は、方針や活動の内容を保護者に分かりやすく伝え、活動している。
- 20 PTA 会員として、学校や地域と連携して、活動に取り組んでいる。

A：よくあてはまる B：だいたいあてはまる C：あまりあてはまらない D：まったくあてはまらない



■ 全校 A □ 全校 B ▨ 全校 C ■ 全校 D