

# ☆！ほけんだより☆！6月

令和2年6月2日  
志木市立宗岡小学校  
校長 石田賢一  
養護教諭 松本美菜

3ヶ月の休校期間が明け、令和2年度が本格的にスタートしました。新型コロナウイルス感染症のニュースが毎日のように流れて、不安な気持ちになっている人もいるかと思いますが、こんなときだからこそ、みんなで助け合って乗り越えていきましょうね。先生たちは、いつもみんなのことを大切に思っています。久しぶりの学校生活で困ったことがあるときは、いつでもお話ししてくださいね。

宗岡小学校のみなさんお久しぶりです。保健室の先生の松本美菜です。今年も、みなさんの健康を保健室から応援します！令和2年度もよろしくお祈りします。☆



## 保護者の方へ：感染予防のための確認事項

(お子さんと一緒にお読みください)

校内の感染拡大対策として、学校では消毒や換気等の感染予防対策に取り組んでいます。みなさんの安全を守るために、以下のことについてご協力よろしくお願いします。

☆毎朝登校前に検温し、体温とかぜ症状の有無を健康カードにご記入ください。

→かぜ症状がある場合は、出席停止となります。ご家庭でゆっくりと休養してください。

→症状が1つでもある場合は、本人の安全を確保するため早退となります。

(健康カードでアレルギー疾患の申し送りがある児童は要相談)

→検温と健康カードの記入がされていない場合は、教室へ入ることができません。

☆夕方にも検温をしてください。

☆持ち物の確認：清潔なハンカチ、ティッシュ、(可能であれば)予備のマスク、等

☆登校班でも、検温と健康カード記入の確認をしてから出発するようにしてください。

登校班の班長さんは、班のみんなへの声かけよろしくお願いします！

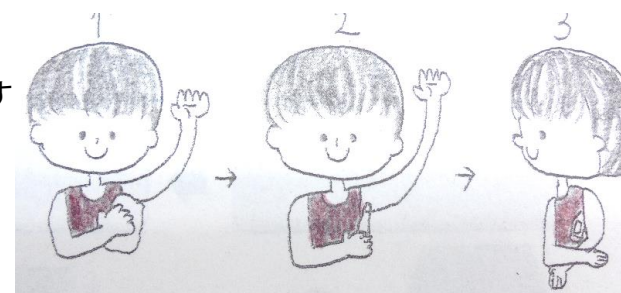
☆国から支給された布製マスクを本日配布いたしました。全児童が同じものを所有することになりますので、学校で使用される場合には必ず記名していただくようお願いいたします！

今年度、健康診断については学校医等と相談し、安全に実施するため2学期以降への延期を検しております。詳細が決まり次第ご連絡させていただきますが、心配なこと等がありましたら学校へご相談ください。また、現在お子様の健康状態に気になることがある場合はご家庭でご受診して頂く等のご対応をよろしくお願い致します。(※尿検査は、6月24日(水)・25日(木)に行います！)

## 体温のはかり方をたしかめよう！

一般的なわき式体温計での測り方

- 汗をかいている場合はわきを拭きます
- 体温計の先を、下から上に向けて押し上げるようにはさみます。
- わきをしっかりと閉じ、肘をわき腹に密着させたらじっとして待ちます。



※食事や入浴、運動の後の30分間は検温に適しませんので避けてください。

※体温計のメーカーによって差異がありますので詳しくは説明書をご覧ください。

## 学校医の先生方の紹介

### ○学校医

岩崎 智彦 先生	(いわさき 内科・循環器科)
長内 昭憲 先生	(ながうち 歯科医院)
平 容子 先生	(ひら 眼科 龍雲堂医院)
内田 邦明 先生	(うちだ 耳鼻咽喉科)
尾川 元子 先生	

### ○学校薬剤師



今年度も健康診断などでお世話になります。  
学校でお会いした時にはごあいさつをしましょう。

## 保健関係提出書類一覧

①結核問診票

⑤健康のきろく

②保健調査票

③フッ化物希望調査

④救急カード

ご覧になりましたら昨年度の  
3学期の欄に押印をお願いします。  
(転入児童はのぞく)

年度初めは保健関係の提出物等が多く、お手数をおかけしております。いずれもお子様の健康に関わる大切な書類ですので、お忙しいかとは思いますが、よくお読みになって書類の記入・提出をして頂くよう、よろしくお願い致します。

また、お子様の健康のことで気になること・伝えておきたいことなどがございましたら、担任または養護教諭までお知らせください。お子様の健康のために精一杯お手伝いをさせていただきます！